

トラウデン直美さん出演！  
森山直太郎さんの楽曲「生きとし生ける物へ」アレンジ ver.  
とのコラボレーションで“ここちいい”CMへ。

## 新 TVCM「森のnepia篇」、全国 OA 開始！

～ トラウデンさんインタビュー「森の中が神秘的で森の神様が出てきそう…」！？ ～

「森を守ることは私たちの未来を守ることに繋がる」を企業メッセージに掲げる王子ネピア株式会社（本社：東京都中央区、代表取締役社長：森平高行）は、「環境省サステナビリティ広報大使」も務め、地球環境や SDGs に関する積極的な情報発信を行うモデル・タレントのトラウデン直美さんを起用した、新 TVCM「森の nepia 篇」を4月1日（月）より全国で OA 開始します。

王子ホールディングスでは「木を使うものは木を植える義務がある。」という理念の下、業界に先駆けて「木を植え」「森を育み」「資源として適切に利用する」持続可能な森林経営を推進し、環境の負荷を抑えた持続可能なものづくりにいち早く取り組んでまいりました。当社も独自の環境ラベル「ネピア環境マーク」を作り、地球環境に配慮した商品づくりを推進。さらに「人と地球に、ここちいい」という新たなタグラインも制定しております。今回制作した新 TVCM では「森の nepia」をテーマに、当社が育んできた豊かな森の“ここちよさ”と、その森から生まれた商品の持つ“ここちよさ”をシンクロさせ、地球環境に配慮した商品づくりへの想いを表現しております。

使用楽曲は、森山直太郎さんの「生きとし生ける物へ」を今回のテーマに合わせてご本人がアレンジしたオリジナルバージョン。9年ほど前に山小屋を購入され、そこで創作活動も行う森山さん。山小屋で過ごす中で感じた森の静けさや小動物との出会いを思い浮かべながら、アレンジを考えて頂きました。

森山さんの世界を包み込むような歌声と、神秘的な森の中で木漏れ日に照らされたトラウデン直美さんが表現する「人と地球のここちよさ」にぜひご注目ください。

また、撮影後のトラウデン直美さんのインタビューでは、「森の中がものすごく神秘的な感じで、森の神様が出てきそう」等、今回の撮影を踏まえたここだけの話。また、この4月から新たに始めようとしていることや、新生活を始められる方々へのメッセージも伺っておりますので、下記やメイキング動画もご覧いただければ幸いです。



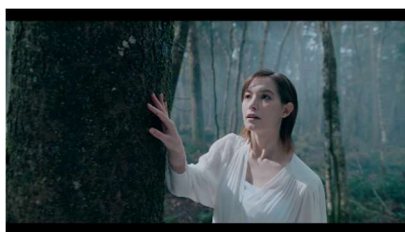
## <CM「森の nepia 篇」について>

### ■概要

- タイトル： 森の nepia 篇 (30 秒/15 秒)
- 出演： トラウデン直美
- 楽曲： 「生きとし生ける物へ」アレンジ ver. (森山直太朗)
- 全国 OA 開始： 2024 年 4 月 1 日 (月)
- 放映地域： 全国 (一部地域除く)
- URL： CM 動画 (15 秒版) : <https://youtu.be/CijBjF7J8zU>
- CM 動画 (30 秒版) : <https://youtu.be/AB62SGcCtR8>
- メイキング動画 : <https://youtu.be/iHSdjujwMTQ>

### ■ストーリー

濃い霧が立ち込める森の中に白いワンピース姿のトラウデン直美さんが登場。鳥のさえずりに誘われるように大きな岩を避けながら進み、大きな木に手を伸ばし覗き込むと、その先に幻想的で壮大な森の景色が広がっています。



トラウデン直美さんは生き生きとした緑の葉っぱや木に生えたコケを触りながら、森の心地よさを感じます。

森で気持ちよさそうに生きるリスや鹿の親子、それにシンクロするかのよう気持ちよさそうにティッシュを触ったり顔を拭く赤ちゃんや母と子。トラウデン直美さんはティッシュを顔に当て、そんな森から生まれたネピアのティッシュの心地よさを肌で感じながら幸せそうにほほ笑みます。



## <撮影エピソード&メイキング>

まるで“森の妖精”！自然の中で無邪気に楽しむ様子を捉えたメイキング映像公開！

撮影は富士山の麓にある神秘的な樹海で行われました。小雨が降る濃い霧の中、木漏れ日がトラウデン直美さんと純白のワンピースを神々しく照らし、岩と岩の間を軽々と動き回る姿はまるで森の妖精のようで、スタッフから思わず「きれい…」という声があがりました。

しかし、カメラが回っていない時間は無邪気にセミの抜け殻を拾ったり、ダンスを踊ったり、横の岩に飛び移ったりと、自然の中で伸び伸びと楽しまれている様子で、スタッフ含め終始和やかな撮影となりました。

屋外での撮影シーンが多く、天気や気温が心配されましたが、いざ撮影が始まると監督の指示を完璧にこなすトラウデン直美さんの集中力で、撮影はスムーズに進行。そのスピード感にトラウデン直美さんご自身も驚いていました。



「森の神様出てきそう」「馬のぬいぐるみ買って貰った」「今年は馬の大会にでたい」など語った撮影後インタビュー全文公開！

Q. 撮影の感想を教えてください。

森の中がものすごく神秘的な感じで、水も滴る感じで撮れたので、森の神様も出てきそうなんじゃないかなと思って、すごくいい環境で撮影できたなと思います。

木に寄りかかっているところはすごく森と一体化している感じで、気持ち良かったのと、あとその時に、「いちごバナラいちごバナラ」ってスタッフさん達がおっしゃっていて、何でそんな可愛いワードが飛び交っているんだろうと思っていたら、レフを入れる布の入れ物のことで、それにほっこりしながら木に寄りかかっている、ビックリしている様子をぜひご覧ください。



Q. 「森の心地よさ」がCMのキーポイントですが、最近感じた”こちいい”ことはなんですか？

年末に実家に帰ったときに、父が馬のぬいぐるみを買ってくれたんです。というのも一緒に買い物に行った時に私が可愛い可愛いって騒いでいたからなんですけど、その馬のぬいぐるみの触り心地が本当にフワフワで気持ちいいんですよ。最近はそれと一緒に寝ています。

Q. 自然豊かな森での撮影でしたが、このような場所でアウトドアをされることはありますか？

森は結構好きなのでよく森には行くんですけど、それこそ富士山も登ったことがありますし、あと長野県の飯田市に馬に乗りによく行くんですよ。その裏が森なので、ポニーに乗って森の中を駆け巡ったりとかしているので、森は昔から身近なところですよ。

(撮影場所も富士山に近いですが、富士山どうでしたか？)

めっちゃきつかった。けど、登り切った時にご来光とか富士山の影が見えるのとかは結構感動しました。

Q. CMの中で「わたしは、森の心地よさを選びます」というナレーションがありますが、トラウデンさんがティッシュやトイレットロール選びで意識していることはありますか？

まさに心地よさの部分かもしれないです。私はやわらかい方が好きなので、なるべくやわらかいものを選んでいきます。

Q. CMの全国オンエア開始の4月に合わせ、新生活が始まる方、新社会人や新入生に向けて何かメッセージをいただけますか？

私個人的に4月って結構しんどくなっちゃいますよ。新しいことがいっぱい始まって無意識に頑張ってしまうから。きっとそういう人いると思うので、4月は特に心地よさと力をちょっと抜くっていうのを意識して、程よく頑張っていきたいと思いますので、皆さんも一緒に程よく頑張りましょう！

Q. 最近何か始めたこと、もしくは4月から新たに始めたいことなどはありますか？

実は挑戦したいことは山ほどあってどうしようって感じで、どこから手をつけようって感じなんですけど、今年からお芝居とかやっていきたいなと思っているので、そういうところを勉強していきたいと思っています。あと、昔から馬が好きで、15年ぐらい馬に乗っているんですけど、今年はちょっと大会とか出て、結果を残せたらいいなと思っています。

## <キャンペーン情報>

また、2024年4月15日(月)からは、「森のnepiaでいいことキャンペーン 第1弾」を開始します。対象商品1点につき、PayPayポイント(※1) 50ポイントが必ずもらえる(※2) キャンペーンとなっております。



キャンペーン期間/申請期間 2024/4/15(月)~7/14(日)



## <概要>

- 名称： 森のnepiaでいいことキャンペーン 第1弾  
期間： 2024年4月15日(月) 10:00 ~ 7月14日(日) 23:59  
応募方法： 購入レシート等を撮影してキャンペーンサイトにアップロード(※3)  
対象商品： プレミアムソフト各種・ネピネピ各種・激吸収キッチンタオル(ロール)(※4)

(※1) 出金と譲渡はできません。PayPay/PayPayカード公式ストアでも利用可能です。

(※2) 応募数条件・上限あり

(※3) 対象商品1点につき、応募シールを1枚獲得。応募シール1枚につき、1回応募可。

(※4) 一部対象外商品あり

### ◆TVCMに関するお問い合わせ先◆

森のnepia CMPR 事務局 (株Scre) TEL: 03-5981-9377

担当: 末谷(suetani@s-cre.jp / 080-3808-1033)・渡辺(050-5243-3641)

### ◆キャンペーンに関するお問い合わせ先◆

※4/15(月)10時開設となりますのでご注意ください

森のnepiaでいいことキャンペーン第1弾 事務局 TEL: 0120-115-159

メールアドレス: info@nepia-cp.jp / 受付時間: 10:00~17:00 (土・日・祝祭日を除く)

事務局開設期間: 2024/4/15(月)~2024/8/30(金)

### ◆商品に関するお問い合わせ先◆

<報道機関の方>

王子ネピア株式会社 マーケティング本部 商品企画部

TEL: 03-3248-2855

<一般消費者の方>

お客様相談室 TEL: 0120-985-041 (土日・祝日などを除く)

ネピアホームページ <https://www.nepia.co.jp>